



Cod EAN
CRM-91 /230 V: 8595188112444
CRM-91 /UNI: 8595188112420
CRM-93H /230 V: 8595188112789
CRM-93H /UNI: 8595188112468
CRM-9S /UNI: 8595188116008

Parametrii tehnici	CRM-91H	CRM-93H	CRM-9S
Număr de funcții:	10		
Terminalele pentru alimentare:	A1 - A2		
Tensiunea de alimentare:	AC/DC 12 - 240 V (AC 50 - 60 Hz)	AC 12-240 V (50-60 Hz)	
Consum:	AC 0.7 - 3 VA / DC 0.5 - 1.7 W	60 Hz	
Tensiunea de alimentare:	AC 230 V / 50 - 60 Hz	AC max. 0.35VA	
Consum (aparent/pierdere):	AC max. 12VA / 1.3W	AC max. 12VA / 1.9W	x
Toleranța la tensiunea de alimentare:	-15 %; +10 %		x
Indicarea releu alimentat:	LED verde		
Domeniu de timp:	0.1 s - 10 zile		
Selectarea domeniilor de timp:	cumulator rotativ și potențiomtru		
Abaterea orară:	5 % - reglare mecanică		
Sensibilitatea repetărilor:	0.2 % - reglaj stabil		
Coefficient de temperatură:	0.01 % / °C, la = 20 °C		

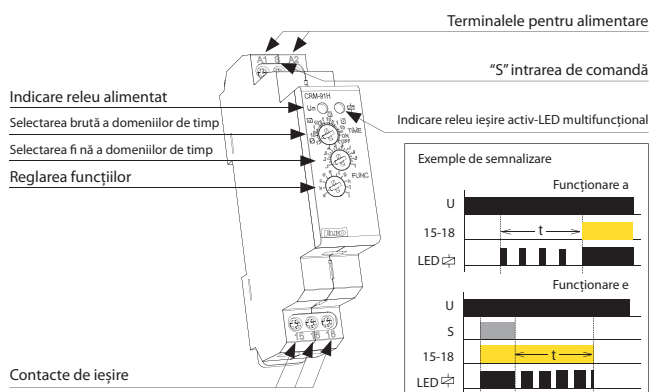
Ieșiri			
Număr de contacte:	1 x contact comutator AgNi	1 x contact comutator AgNi	1 x static output (triac)
Intensitate:	16 A / AC1	8 A / AC1	
Decuplare:	4000 VA / AC1, 384 W / DC	2000 VA / AC1, 192 W / DC	0.7 A
Curentul de vârf:	30 A / < 3 s	10 A / < 3 s	x
Tensiunea de cuplare:	250 V AC1 / 24 V DC		60 A / < 10 ms
Tensiunea min. pentru decuplare DC:	500 mA		x
Tensiunea pe comutator:	x		x
Încărcarea pe terminalul B1:	x		max. 0.9 V la I max.
Indicarea releu ieșire activ:	LED roșu multifuncțional Da / I max. 0.7 A		
Durata de viață mecanică:	3x10 ⁷		
Durata de viață electrică (AC1):	0.7x10 ⁵		> 10 ⁸

Control			
Tensiunea pe intrarea de control:	AC 0.025-0.2VA/DC 0.1-0.7W (UNI), AC 0.53VA (AC230 V), AC 0.025-0.2VA (AC12-240 V)		
Încărcare între S-A2:	Da		
Terminale de comandă:	A1-S		
Lămpi glimm:	Nu (UNI), Da (230 V)		
Cantitatea maxima de lampi conectate la input:	UNI - lămpi nu se pot conect, 230- Numarul maxim este de 35 buc. (masurata cu o lampa luminoasa de 0.68 mA / 230 V AC)	x lămpi nu se pot conect	
Lungimea impulsului:	min. 25 ms / max. Nelimitat		
Timpul de resetare:	max. 150 ms		

Alte informații			
Temperatura de funcționare:	-20 °C .. +55 °C		
Temperatura de depozitare:	-30 °C .. +70 °C		
Tensiunea maximă:	4kV (alimentare-ieșire)		
Poziția de funcționare:	orice poziție		x
Montaj/șină DIN:	Șină DIN EN 60715		
Grad de protecție:	IP 40 din panou frontal / terminale IP 20		
Categoria supratensiune:	III.		
Grad de poluare:	2		
Secț. max. a conductorului (mm ²):	conductor fără izolație cu secțiunea max.1x 2.5 sau 2x 1.5 / cu izolație max.1x 2.5		
Dimensiuni:	90 x 17.6 x 64 mm		
Masa (g):	(UNI) - 64 g; (230) - 62 g	(UNI) - 89 g; (230) - 87 g	51 g
Standarde de calitate:	EN 61812-1, EN 61010-1		

- Releele de timp multifuncționale sunt utile în controlul dispozitivelor electrice, controlul luminilor, al căldurii, motoarelor, pompelor, ventilatoarelor, etc.
- Datorită complexității lor (10 funcții, 10 domenii de timp, multivoltaj, 16 Amps sau contacte de 3x 8 Amps) îndeplinesc toate cerințele pentru a fi relee de timp complete
- 10 funcții:
 - 5 funcții de timp controlate prin sursa de tensiune
 - 4 funcții de timp controlate prin intarea de comandă
 - 1 funcție de impuls releu
- Confortabile, cu funcții stabilite și domenii de timp reglabile prin comutatoare rotative
- Domeniul de timp 0.1 s - 10 zile divizat în 10 intervale: (0.1 s - 1 s / 1 s - 10 s / 0.1 min - 1 min / 1 min - 10 min / 0.1 ore - 1 oră / 1 oră - 10 ore / 0.1 zile - 1 zi / 1 zi - 10 zile / numai ON / numai OFF)
- **CRM-91H, CRM-93H:**
 - Sursă universală de tensiune AC/DC 12 - 240 V sau AC 230 V
 - Contacte de ieșire: CRM-91H: 1x contact comutator 16 A; CRM-93H: 3 x contact comutator 8 A
- **CRM-9S:**
 - Sursă universală de tensiune AC 12 - 240 V AC 12 - 240 V, comutare silențioasă
 - 1x ieșire statică fără contact (triac) 0.7 A (60 A / < 10 ms), comutare potențială A1
- Indicarea releu ieșire activ: LED roșu multifuncțional, intermitent sau incandescent în funcție de starea de ieșire
- 1-MODUL, montabil pe șină DIN

Descriere

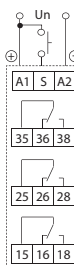


Conexiune

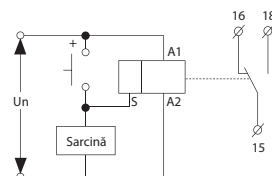
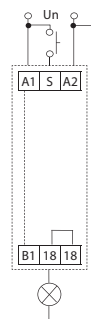
CRM-91H



CRM-93H



CRM-9S

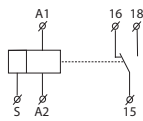


Sarcini cu intrări de control posibile

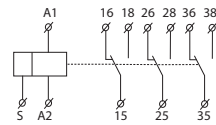
Posibilitatea conectării de sarcini între S-A2 în paralel, fără disturbarea utilizării normale a releului. Sarcinile sunt alimentate pe perioadă de timp când un buton este conectat.

Simbol

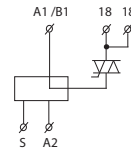
CRM-91H



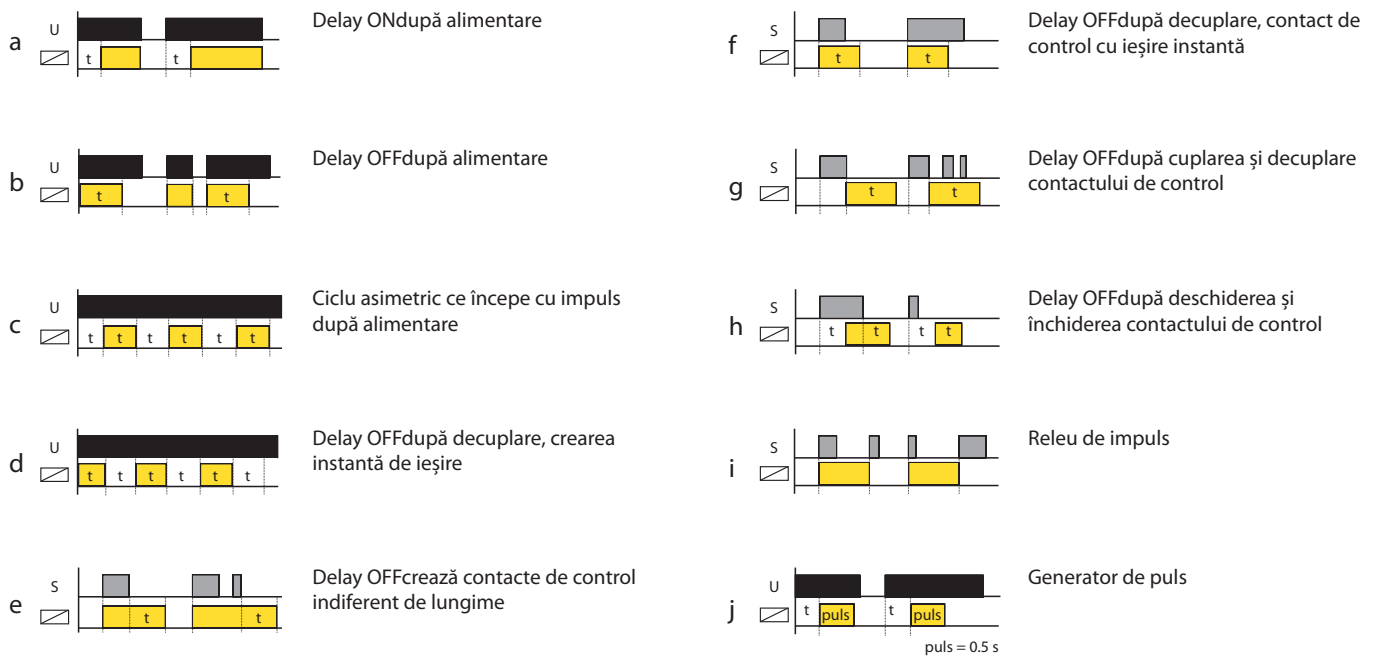
CRM-93H



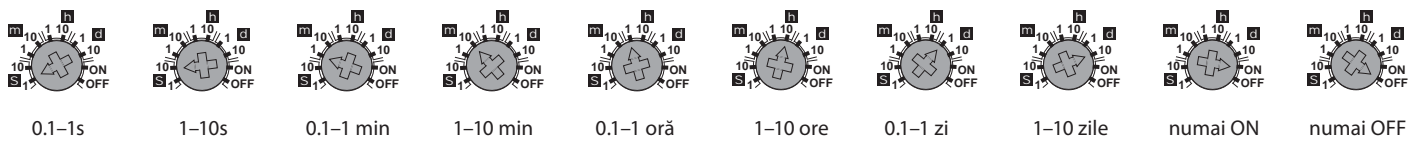
CRM-9S



Funcționare



Domenii de timp



Notă

- 1) CRM-93H nu permite comutarea de faze diferite sau tensiuni trifazice.
- 2) Dacă montajul se face în tablouri metalice, este necesară păstrarea distanței de siguranță de min. 3 mm de șuruburile terminalului 35-36-38 și 25-26-28 de pereții interiori ai tabloului electric.